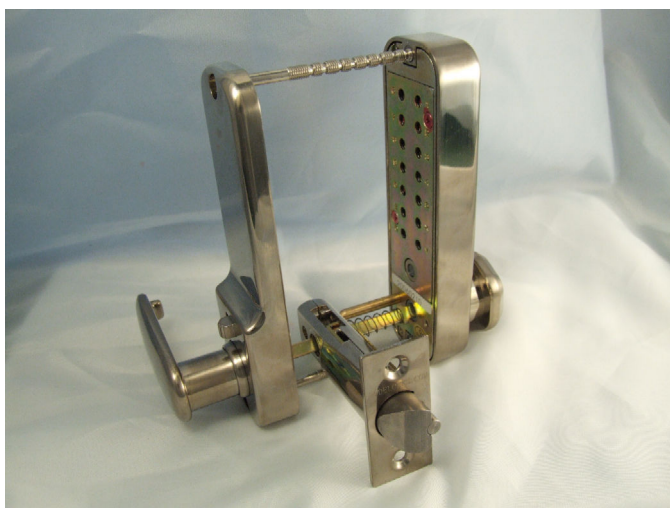
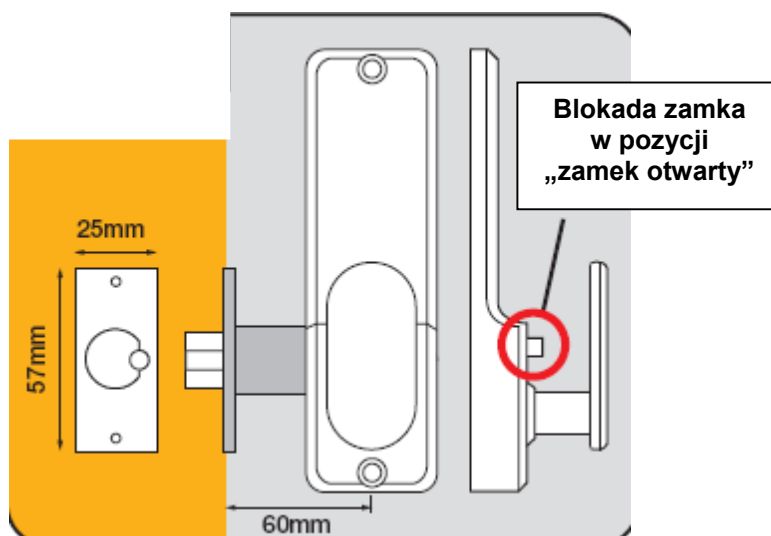


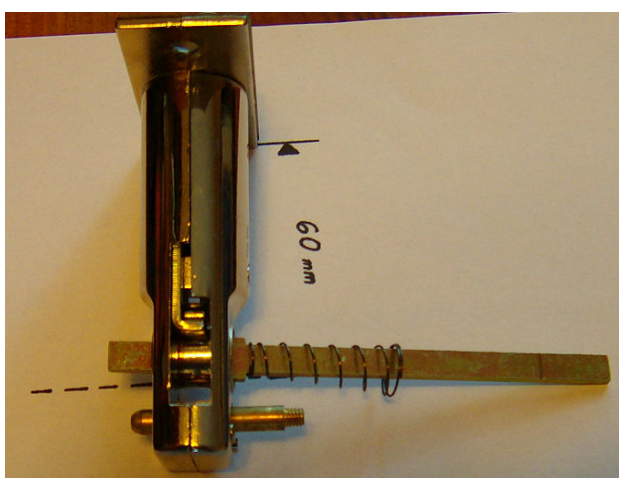
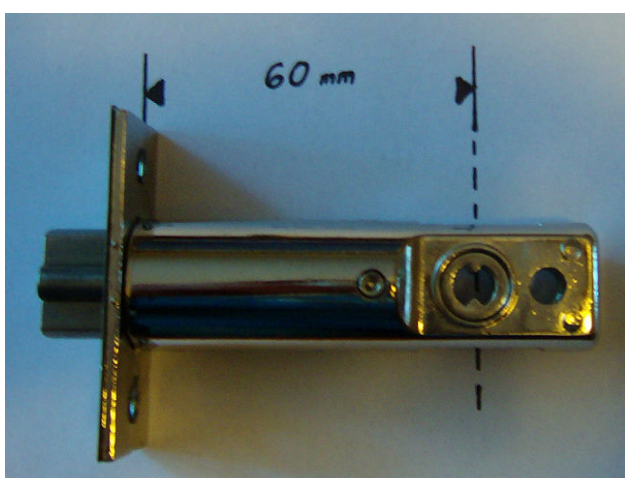
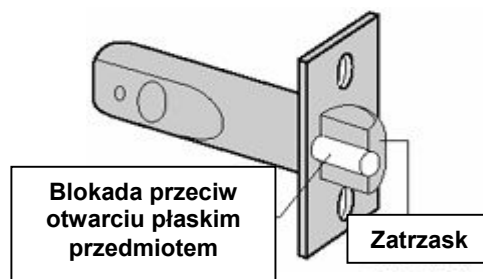
# ZAMEK SZYFROWY typ 155

zamek wpuszczany z zasuwą zatraskową z możliwością blokady w pozycji „otwarty”



## Zatrask w drzwiach:

- D=85mm (głębokość)
- $\varnothing$  25mm





Mechanizm przedni zamka szyfrowego z klawiaturą z podkładką PCV



Mechanizm tylny zamka szyfrowego z podkładką PCV



Łącznik klamki ze sprężynką



Śruby dł. 7,5cm do przycięcia (na grubość drzwi)



Pinceta do zmiany kodu



Błaszki do zmiany kodu; wszystkie przyciski oznaczone czerwonymi blaszkami zaliczają się do ustawionego kodu, niebieskie nie mają wpływu na ustawiony kod.



2 drewno wkręty do przykręcenia zatrasku oraz 2 drewno wkręty do przykręcenia szyldu



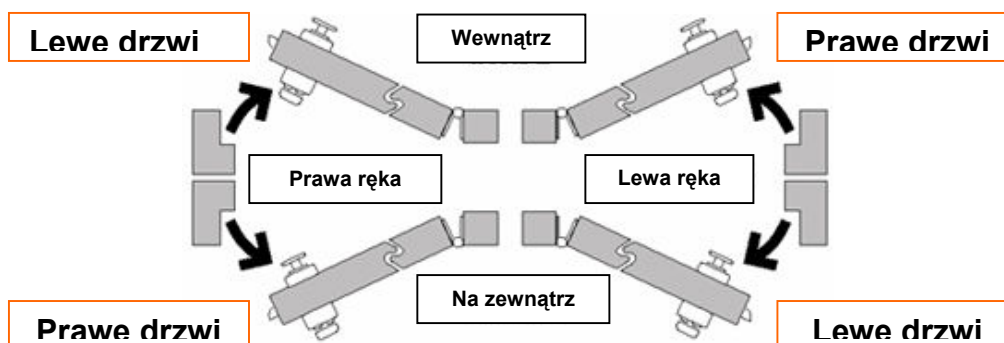
Szyld na ościeżnicę



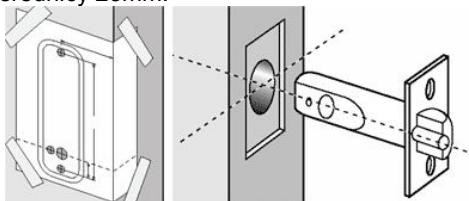
Sworzeń usztywniający mechanizm przedni zamka z zatraskiem

## INSTALACJA:

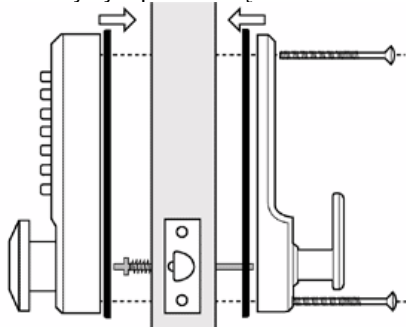
Sprawdź, jakiego typu są twoje drzwi (prawe czy lewe).



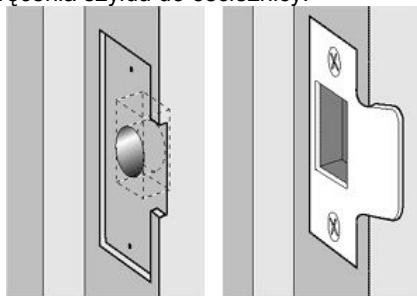
Przyłóż szablon z zamkiem wpuszczanym do krawędzi drzwi zgodnie ze strzałami. Przyłóż szablon tak, aby przecięcie linii „Centre line of latch” oraz „Fold along the edge of the door” znajdowało się na krawędzi drzwi oraz wyznaczało środek zatrzasku, czyli środek otworu średnicy 25mm.



Wywierć otwory: na krawędzi otwór  $\varnothing 25\text{mm}$ , głębokość 85mm oraz na froncie drzwi 3 otwory  $\varnothing 8\text{mm}$  oraz jeden otwór  $\varnothing 13\text{mm}$ . Następnie wsuń w otwór głębokości 85mm w odpowiednią stronę (w zależności od typu drzwi) zatrzask. Do mechanizmu przedniego przyłóż podkładkę PCV, a następnie wkręcamy sworzeń usztywniający oraz łącznik klamki. Mechanizm wsuwamy do zatrzasku znajdującego się w drzwiach. Przekładamy z drugiej strony drzwi mechanizm tylny z podkładką PCV i całość skręcamy dwiema śrubami dł. 7,5cm.



Jeżeli zamek działa poprawnie przykręcamy za pomocą drewno wkrętów zatrzask do krawędzi drzwi. Dwa pozostałe drewno wkręty wykorzystujemy do przykręcenia szyldu do ościeżnicy.

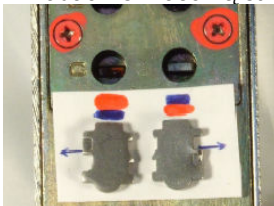


### **ZMIANA KODU:**

1. W przednim mechanizmie zamka odkręć cztery śruby oznaczone kolorem czerwonym.



2. Za pomocą pincety zmień lokalizację blaszek czerwonych, które odpowiadają za kod zamka. W razie potrzeby możesz skorzystać z dwóch zapasowych blaszek (czerwonej i niebieskiej) dołączonych do zamka. Aby odblokować zamek należy wcisnąć wszystkie przyciski z czerwonymi blaszkami.
3. Przy zmianie kodu uważaj, aby blaszki wkładać we właściwą stronę.



4. Przed wprowadzeniem kodu każdorazowo resetuj klawiaturę wciskając „C”. Anuluje to przypadkowo wciśnięte wcześniej klawisze. Kod ustawiony przez producenta znajduje się na załączonej kartce C3567X